



Vergleich Windows - Linux

05.11.2025



Zur Person



Udo Besenreuther

- verheiratet, 3 Kinder
- Dipl. Ing. Fahrzeugbau
- Tätig als **IT-System-Architekt** und IT-Projektmanager eines weltweiten Internet-Datenportals (Business to Business, 24/7-Betrieb)
- Tätig in der lokalen Seniorenarbeit **SIT-Heroldstatt** und engagiert in mehreren Vereinen.
- KSR Alb-Donau-Kreis, Koordinator **Digitalpakt Alb-Donau-Kreis**
- Im Vorstand des **Netzwerk-sii-BW**.



Windows 10

Am 14. Oktober 2025 beendet Microsoft den Support!

- Die Weiterentwicklung und Pflege wurden bereits länger eingestellt
- Microsoft hat hohe Hürden für ein Upgrade auf Windows 11 aufgestellt
- Was mach ich mit meinem PC, der die Windows 11 - Anforderungen nicht erfüllt.



Welche Optionen gibt es?

- Einfach so weiter machen, wie bisher.
- Im Internet findet man Tricks, wie man trotzdem Windows 11 installieren kann.
- MS-Extended Support kaufen für ein Jahr ca 30 €, max. 1 Jahr
- ChromeOS Flex installieren.
- Neuen PC kaufen, eventuell refurbished.
- Linux installieren.

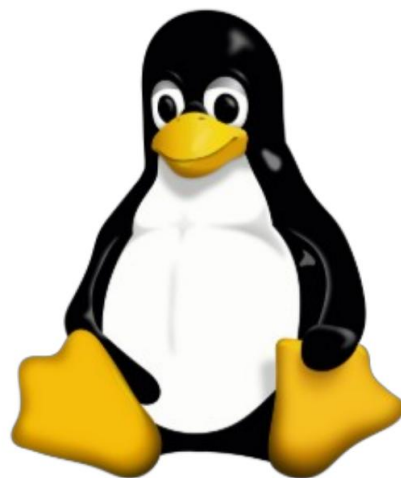


Windows





Linux





Geschichte

1985 Windows 1.0

1992 Windows 3.1 → erste nutzbare Version

1995 Windows 95

1998 Windows 98

2000 Windows 2000

2001 Windows XP

2006 Windows Vista

2009 Windows 7

2012 Windows 8

2016 Windows 10

2021 Windows 11

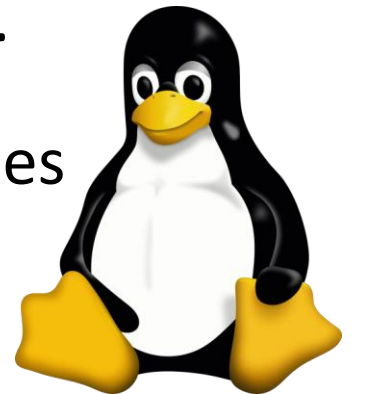
1991 Linux 0.01

1994 Linux 1.0
erste nutzbare Version

1999 Linux 2.0

Inzwischen ist Linux auf
praktisch allen Prozessor-
Plattformen lauffähig.

Aktuelle Version des
Kernels ist 2.6





Unterschiede ?

Windows ist kostenpflichtig,
allerdings oft im PC-Kaufpreis
enthalten

Linux kostet nix

In Windows kennt sich fast jeder aus

Linux ist kryptisch zu bedienen???

```
C:\WINDOWS\system32\cmd.
Microsoft Windows [Version 10.0.26100.6899]
(c) Microsoft Corporation. Alle Rechte vorbehalten.
C:\Users\udobe>
```

```
udo@VM-LinuxMint: ~
Datei Bearbeiten Ansicht Suchen Terminal Hilfe
udo@VM-LinuxMint: ~$
```




Gemeinsamkeiten

- Es gibt wahrscheinlich mehr Gemeinsamkeiten als Unterschiede!
- Trotzdem hat jedes der Systeme seine spezifischen Stärken und Schwächen.
- Diese beruhen vor allem darauf, dass Treiber und Software für Windows vor allem von Firmen kommen, während sie für Linux im wesentlichen aus der „Community“ kommen.
- Für neue Hardware gibt es in der Regel schneller Windows-Treiber.
- Für ältere Hardware ist es oft so, dass es keine Treiber für die aktuelle Windows-Version gibt.



Unterschiede

Windows wird von der Firma Microsoft entwickelt.

Windows sieht immer gleich aus.

Linux wird von der „Community“ entwickelt.

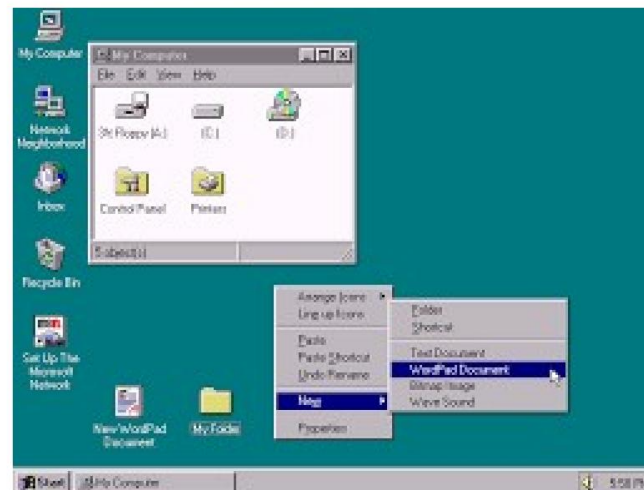
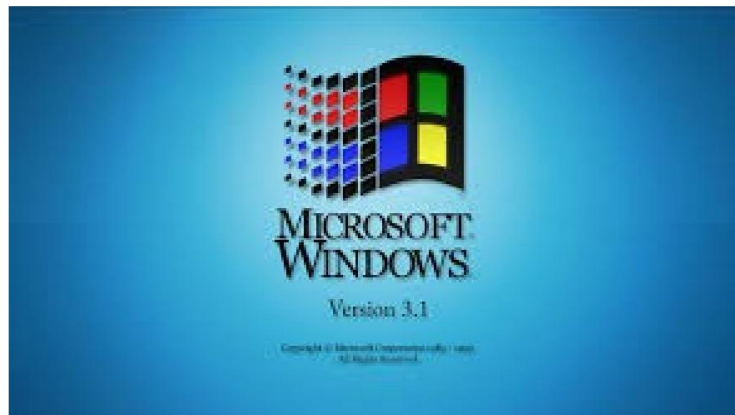
Die technische Weiterentwicklung des Betriebssystem-Kerns wird zentral koordiniert durch eine Gruppe um Linus Thorwald.

Viele Gruppen erzeugen ihren eigenen „Look-and-Feel“ und passen den Desktop an ihre Vorstellungen an.

→ Verschiedene „Distributonen“

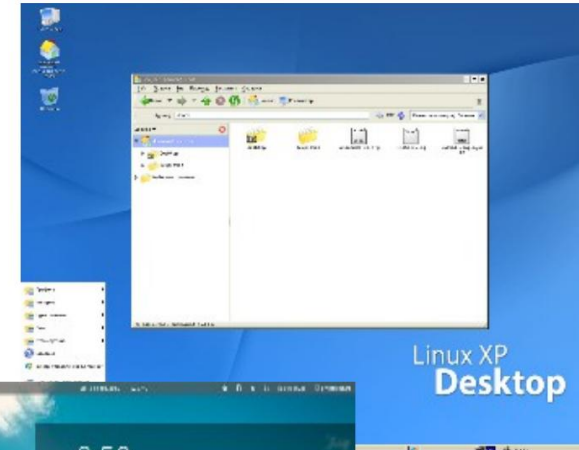
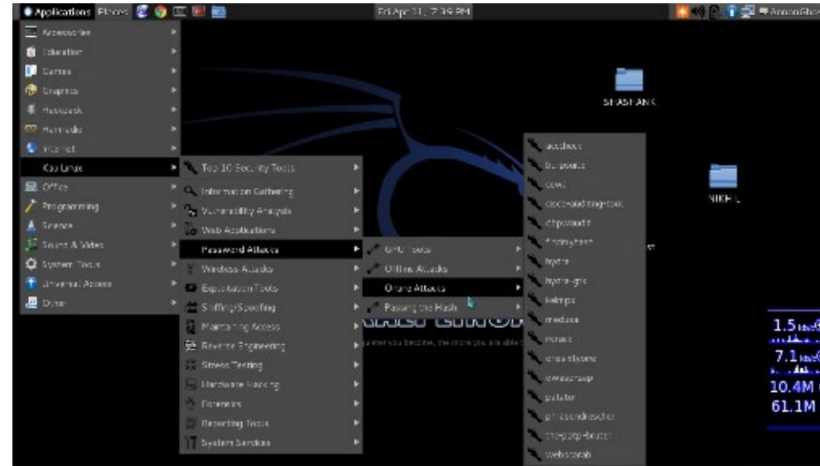


Windows Desktops





Linux Desktops





Gründe, sich nicht mit Linux zu beschäftigen

Top-aktuelle Hardware

- Treiber für Windows oft schneller verfügbar

Spezielle Software wird benötigt (Microsoft, Adobe....)

- Vieles funktioniert auch unter Linux mit „Wine“

Never touch a running System

Für vorhandene Drucker, Scanner, Multifunktionsgeräte und sonstige externe Geräte ist kein passender Treiber zu in Linux zu finden.

Keine Lust auf neue Erlebnisse



Gründe, sich mit Linux zu beschäftigen

Etwas ältere Hardware

- Linux hat geringere Anforderungen an die Rechnerleistung und den Speicherbedarf als ein aktuelles Windows
- Es gibt spezielle Distributionen für schwachbrüstige Hardware
- Für vorhandene Drucker, Scanner, Mufus und sonstige externe Geräte gibt es keine Treiber für Windows 11.

Die Datensammelwut von Microsoft

Ich finde die Idee von freier Software gut

- Der Code ist frei zugänglich und kann geprüft werden auf Hintertüren
- Die Programme sind in der Regel kostenlos, man darf aber spenden



Benutzerkonto

- Inzwischen ist es fast unmöglich, Windows 11 ohne ein Microsoft-Konto zu nutzen.
- Für Linux gibt es so etwas nicht.



Gemeinsamkeiten

- Libre Office mit Writer, Calc und Impress
- Mozilla Firefox und Thunderbird, Google Chrome
- Gimp, darktable, RawTherapee, Digikam
- Skype, Zoom, Jitsi....
- Inkscape und Scribus
- Audacity
- Calibre
- ...



Weg zu einem komplet eingerichteten PC

Windows ist ein reines Betriebssystem mit einigen Zubehörprogrammen.
Anwendungen müssen zusätzlich erworben und installiert werden.

Nach Installaton einer Linux-Distributon ist der
PC bereits mit allen notwendigen Anwendungsprogrammen wie Office, Internet, Email, Grafik direkt zur Nutzung bereit.



Installaton aktuell halten

Unter Windows muß sich der Nutzer um die Aktualisierung der Programme kümmern, die nicht von Microsoft stammen.

Die Linux Anwendungsverwaltung kümmert sich um die Aktualisierung aller installierten Programme, fragt den Nutzer aber vor Download und Installaton.

Antivirus-Programm:

in Windows ist MS-Defender enthalten.

unter Linux bisher als nicht notwendig erachtet.



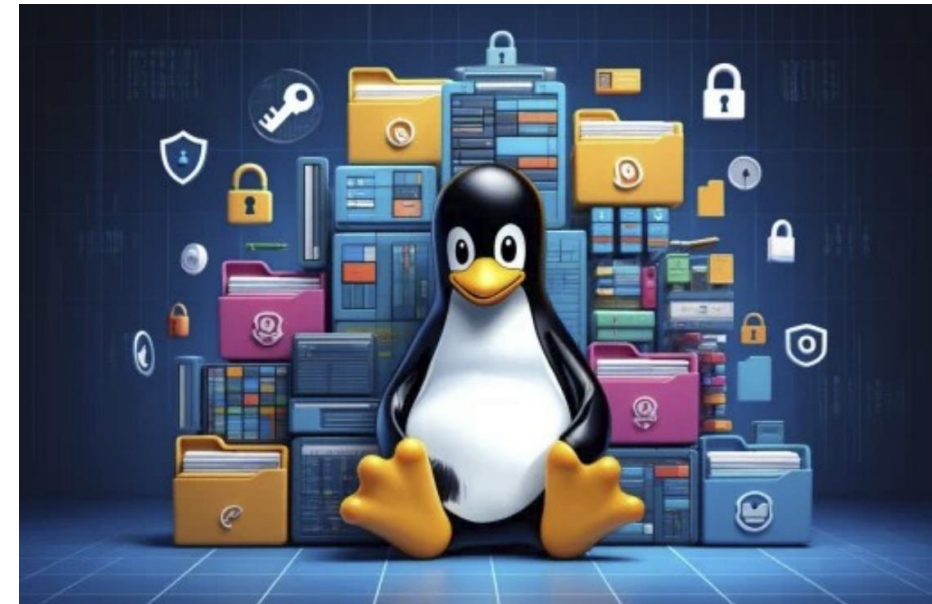
Quellen für Software

- Unter Windows lade ich freie Software von irgend einer Webseite und starte dann das Installationsprogramm.
 - Um die Gefahr, ein verfälschtes Programm mit einem Trojaner zu erwischen, zu minimieren, sollten Programme möglichst von der Webseite des Herausgebers oder einer renommierten Computerzeitschrift geladen werden.
- Unter Linux gibt es zu jeder Distribution ein „Software-Repository“, wo man eine große Auswahl an geprüfter Software findet.



Schutz privater Daten

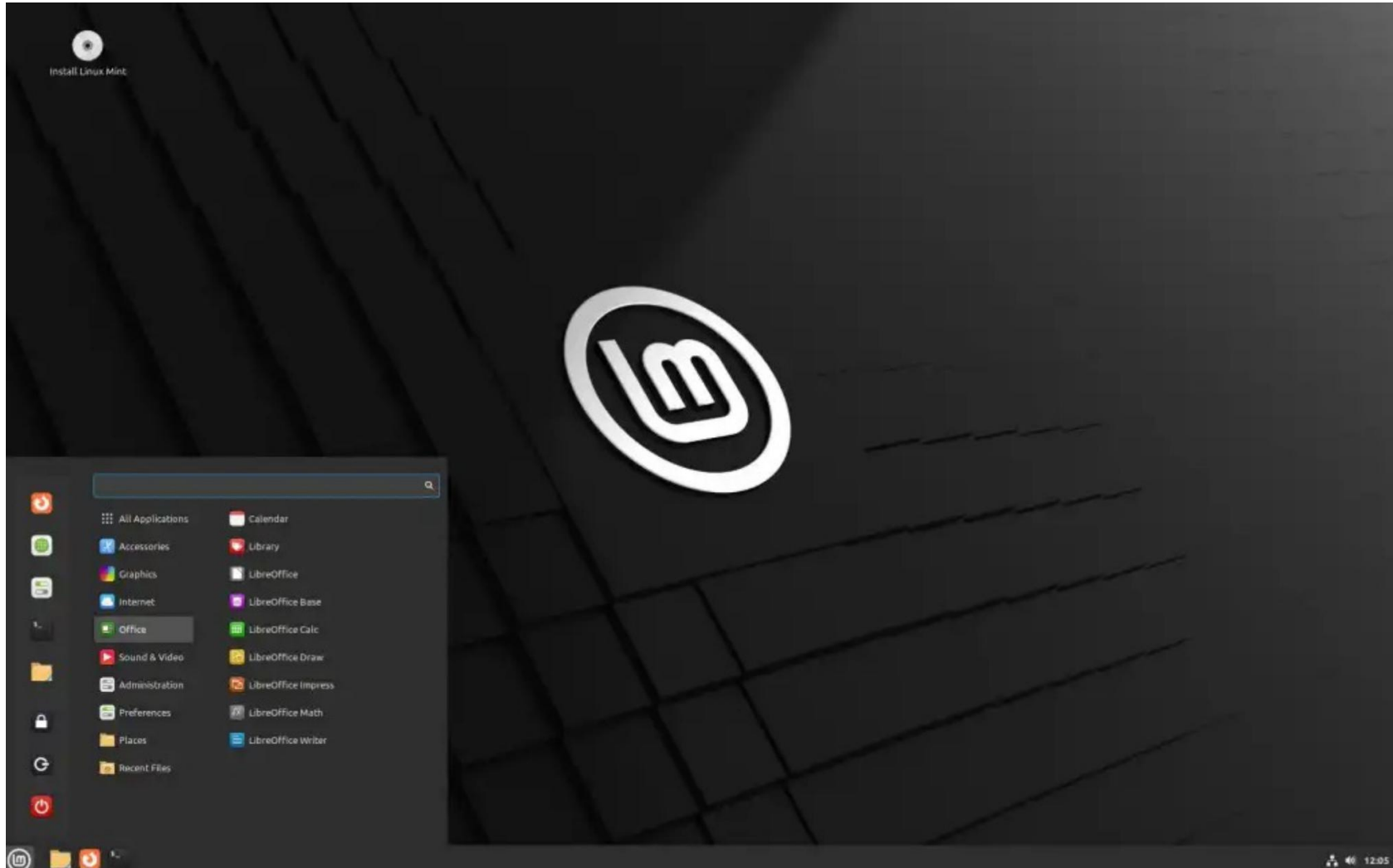
- Microsoft macht es unter Windows 11 sehr schwierig, ohne Anmeldung in einem Microsoft-Konto zu arbeiten.
- Unter Linux gibt es keine Anmeldung, die Daten in die Welt schickt.





Empfehlung für Umsteiger

Linux Mint mit Cinnamon Desktop, die Bedienung kommt Windows sehr nahe.





Wege zu Linux

1. Von USB-Stick booten und an dem „Live-System“ erste spielerische Erfahrungen sammeln.
 - Hierbei eventuelle Hardware-Probleme erkennen.
2. Virtuelles System einrichten, was allerdings etwas Rechnerleistung kostet.
3. In der Windows Datenträgerverwaltung die Windows-Partition verkleinern. In den freien Platz Linux installieren. Man erhält ein „Dualboot-System“, kann also Windows und Linux booten
4. Linux stattdessen nicht mehr unterstützten Windows 10 installieren



Betriebssystem Installieren

Microsoft Windows:

auf der Webseite

<https://www.microsoft.com/de-de/software-download/Windows11>

mit dem “Media Creation Tool”
einen bootfähigen USB-Stick schreiben.

Linux:

ISO-Datei der ausgewählten
Distribution herunterladen.

Mit Rufus.exe o.ä. einen bootfähigen
USB-Stick schreiben

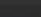





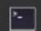



PC von dem geschriebenen Stick booten und
Installation starten

Nach der Installation muss ein
Lizenzschlüssel eingegeben werden

18:09:17



Netzwerk



Alle Anwendungen

Büro

Entwicklung

Grafik

Internet

Multimedia

Spiele

Zubehör

Einstellungen

Systemverwaltung

Orte

Kürzlich verwendete Dateien

Bibliothek

calibre

E-book editor

E-book viewer

Kalender

LibreOffice

LibreOffice Base

LibreOffice Calc

LibreOffice Draw

LibreOffice Impress

LibreOffice Math

LibreOffice Writer





Resümee

Windows

Beinahe alles so wie gewohnt

Jeder kennt es

MS bietet Cloud-Angebote

MS verwertet persönliche Daten

Viele Anwendungen sind kostenpflichtig

Viele Apps benötigen ein Konto

Linux

Nur wenig anders als gewohnt

Nur wenige haben damit Erfahrung

In Linux ist keine Cloud integriert

Keine persönlichen Daten fließen ab

Die meisten Anwendungen sind frei

Freie Apps benötigen kein Konto



FOSS

Beispiele für Free and Open Source Software:

- Linux:** Ein open-source Betriebssystem
- Apache:** Ein plattform-unabhängiger Webserver
- MySQL:** Ein Verwaltungssystem für relationale Datenbanken
- PHP:** Eine Scriptsprache , die bei Web-Entwicklern verbreitet ist
- LibreOffice:** Eine open Source Office-Suite
- Gimp:** Ein mächtiges Bildbearbeitungsprogramm
- Python:** Eine, auch im kommerziellen Bereich, weit verbreitete Programmiersprache



Moto

Wenn du etwas
erleben willst, was du
noch nie erlebtst hast,
hast, dann muss^t
du etwas tun,
was du noch nie
getan hast





Herzlichen Dank!

Bleiben Sie interessiert!